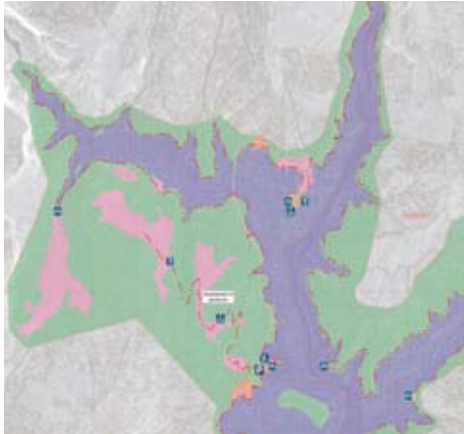


TOURISMUSPLANUNG UND -ENTWICKLUNG



PROJEKTE

RAUMORDNUNGS- UND TOURISMUSKONZEPT KRAFTWERKSKETTE MORACA (MONTENEGRO)

Im Auftrag von URBI Montenegro erstellt das Büro Berchtold ein Tourismuskonzept für die Nutzung der projektierten Kraftwerkskette entlang des Flusses Moraca. Der Fluss liegt nordöstlich der Hauptstadt Podgorica und hat ein hohes Potential als Naherholungsgebiet. Neben Hotelanlagen und einer Sommerrodelbahn sind durchdachte Anlagen zur Freizeitnutzung vorgesehen.

Die Auswahl des Aktivitätenpools erfolgte nach einer ausgedehnten Recherche aus internationalen Referenzprojekten.

Neben der Verortung der Maßnahmen wurden auch detaillierte Vorgaben zum Design der Anlagen erarbeitet.

Projektcharakteristik

- 5 projektierte Kraftwerke entlang des Flusses Moraca
- Begleitplanungen zur Erhöhung der lokalen touristischen Wertschöpfung

Leistungen

- Tourismus und Freizeitnutzungskonzept
- Ausarbeitung von Richtlinien für die Gestaltung der Einrichtungen

Auftraggeber

URBI Montenegro
2009-2010



Dipl. Ing. Andreas Berchtold
Ingenieurkonsulent für Landschaftsplanung und -pflege

9020 Klagenfurt, Benediktinerplatz 3, Tel. (0)463/513192, office@berchtold-lp.at, www.berchtold-lp.at