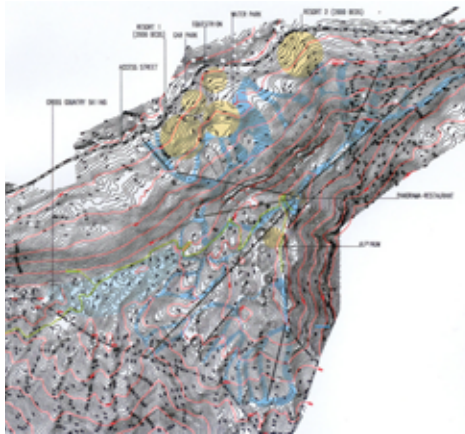


SCHIGEBIETSPLANUNG



PROJEKTE

UMWELTVERTRÄGLICHKEITSSTUDIE JABALNA SKI RESORT (LIBANON)

Projektcharakteristik

Im Zusammenhang mit der geplanten Entwicklung eines Skiresorts werden im Rahmen einer Umweltverträglichkeitsstudie unter anderen folgende Aspekte untersucht:

- Auswirkungen auf die Landschaft
- Auswirkungen auf Ökologie und Biodiversität
- Sozio-ökonomische Auswirkungen
- Auswirkungen auf vorhandene Infrastruktur

Auf Basis der Analysen werden Projektvorschläge und Begleitmaßnahmen formuliert.

Auftraggeber

Gemeinde Kafarselwan (Libanon)
2002



Dipl. Ing. Andreas Berchtold

Ingenieurkonsulent für Landschaftsplanung und -pflege

9020 Klagenfurt, Benediktinerplatz 3, Tel. (0)463/513192, office@berchtold-lp.at, www.berchtold-lp.at