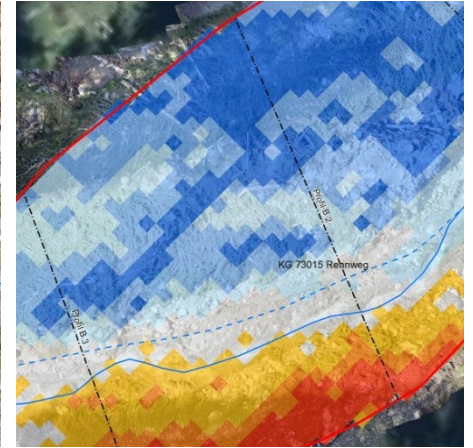


RAUMPLANUNG UND NATURGEFAHRENMANAGEMENT



PROJEKTE

EREIGNISDOKUMENTATION LAUSNITZBACH

Projektcharakteristik

Am Lausnitzbach (Gemeinde Rennweg) ereigneten sich im Sommer 2014 und 2015 infolge von Starkregenereignissen schwere Hochwasserereignisse mit zahlreichen Ufer- und Sohlerosionen sowie Materialumlagerungen im Bachbett. Zur Beweissicherung und Dokumentation der Feststofffrachten wurde eine Geländeerhebung mittels Drohnenbefliegung durchgeführt. Die hochauflösenden Daten wurden mittels GIS-Analyse aufbereitet. Die Daten bilden die Grundlage für die Maßnahmen- sowie Gefahrenzonenplanung.

Leistungen

- Drohnenbefliegung
- Erstellung Geländemodell (Bodenauflösung bis 11 cm)
- Erstellung Orthofoto (Bodenauflösung bis zu 4 cm)
- 3D-Analysen

Auftraggeber

Wildbach- und Lawinenverbauung
Gebietsbauleitung Kärnten Nordwest
2014-2015



Dipl.Ing. Andreas Berchtold

Ingenieurkonsulent für Landschaftsplanung und -pflege

A-9020 Klagenfurt, Benediktinerplatz 3, Tel. 0463/513192, office@berchtold-lp.at, www.berchtold-lp.at