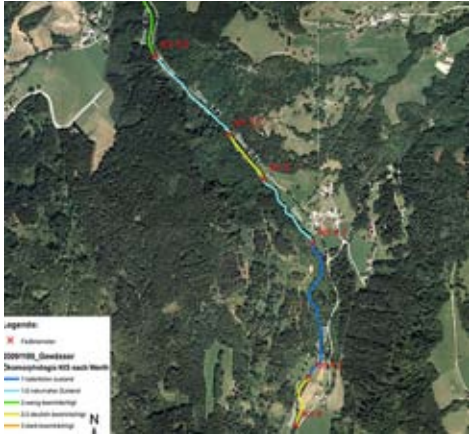


LANDSCHAFTSÖKOLOGIE UND SCHUTZGEBIETSMANAGEMENT



PROJEKTE

ÖKOMORPHOLOGISCHE ZUSTANDSERHEBUNG KLEINKRAFTWERK

Projektcharakteristik

Im Zusammenhang mit der geplanten Errichtung einer Kleinwasserkraftanlage, die zur elektrischen Energiegewinnung eingesetzt werden soll, wurden als Grundlage für das naturschutzrechtliche Bewilligungsverfahren die morphologischen und ökologischen Parameter im betroffenen Fließgewässerabschnitt in Anlehnung an WERTH dokumentiert.

Auftraggeber

Dr. Reinhold Hinteregger
2009



Dipl.Ing. Andreas Berchtold

Ingenieurkonsulent für Landschaftsplanung und -pflege

9020 Klagenfurt, Benediktinerplatz 3, Tel. (0)463/513192, office@berchtold-lp.at, www.berchtold-lp.at