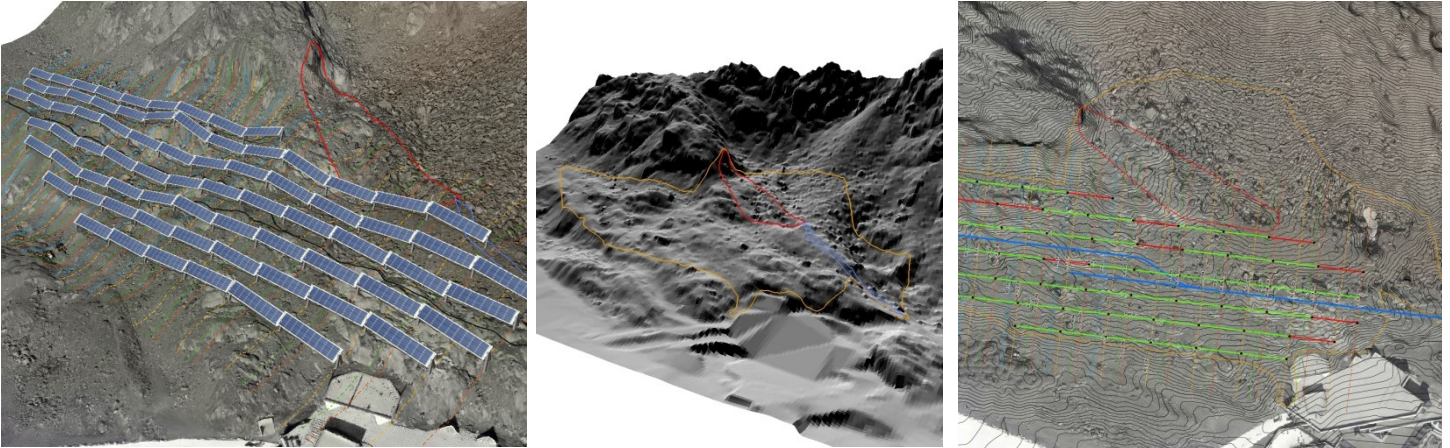


## GELÄNDEANALYSEN UND VISUALISIERUNGEN



# PROJEKTE

## FOTOVOLTAIKANLAGE PITZTALER GLETSCHER

### Projektcharakteristik

Die Pitztaler Gletscherbahnen errichteten im Sommer 2015 auf einer Seehöhe von 2.700 eine Fotovoltaikanlage mit 3.500 Modulen. Zur Positionierung der Anlagen sowie zur Einmessung der Fundamentpunkte im schwierigen Gelände waren umfangreiche 3D-Analysen notwendig. Weitere Analysen betrafen die Minimierung der Beschattung unter Einhaltung der für den Bau erforderlichen Werksreihenabstände. Abschließend wurden 3D-Visualisierungen zur Veranschaulichung erstellt.

### Leistungen

- 3D-Geländeanalyse
- Visualisierung
- Erstellung von Quer- und Längsprofilen aus dem aktuellen Laserscan
- Ableitung der Koordinaten zur Einmessung der Fundamentpunkte

### Auftraggeber

Haslinger Stahlbau GmbH  
2015



**Dipl.Ing. Andreas Berchtold**

Ingenieurkonsulent für Landschaftsplanung und -pflege

A-9020 Klagenfurt, Benediktinerplatz 3, Tel. 0463/513192, office@berchtold-lp.at, www.berchtold-lp.at