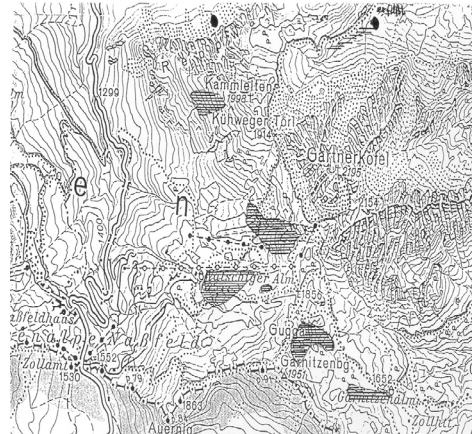


ALMWIRTSCHAFT



PROJEKTE

KÄRNTNER WULFENIA - GRENZÜBERSCHREITENDES ALMBEWIRTSCHAFTUNGSKONZEPT ZUR ERHALTUNG DES KUHTRITTS

Projektcharakteristik

Im Projekt „Kärntner Wulfenia – Grenzüberschreitendes Almbewirtschaftungskonzept zur Erhaltung des Kuhtritts“ wurden Pflegemaßnahmen erarbeitet und durchgeführt, die zur Sicherung des einzigen Wulfenia-Vorkommens in den Alpen beitragen sollen.

Ehemals wurde die Wulfenia landläufig als „Kuhtritt“ bezeichnet und schon dieser alte Name deutet an, dass die Wulfenia von der Bewirtschaftung der Almen rund um den Gartnerkofel profitiert. Deshalb sind alle im Projekt vorgeschlagenen Wulfenia-Pflegemaßnahmen gleichzeitig Tätigkeiten, die von Bauern der Wulfenia-Almen im Rahmen der traditionellen Almbewirtschaftung durchgeführt werden.

Zukünftig soll die Wulfenia aber nicht nur gepflegt werden, sondern auch allen Gästen und Freunden der Region noch stärker als bisher als Besonderheit präsentiert werden.

Das Wulfenia-Projekt ist ein Teilprojekt des INTERREG-Projektes „Nachhaltige Naturraumentwicklung Karnische Alpen“.

Auftraggeber

ARGE Naturraum Karnische Alpen
2004-2006



Dipl. Ing. Andreas Berchtold

Ingenieurkonsulent für Landschaftsplanung und -pflege

9020 Klagenfurt, Benediktinerplatz 3, Tel. (0)463/513192, office@berchtold-lp.at, www.berchtold-lp.at