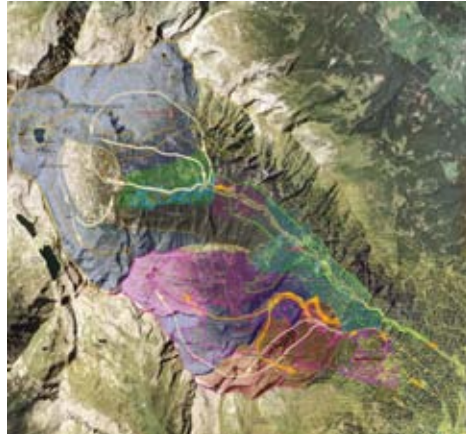
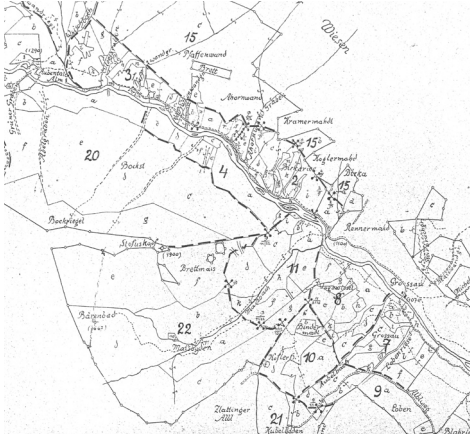


## ALMWIRTSCHAFT



# PROJEKTE

## ALMWIRTSCHAFTSPLAN AGRARGEMEINSCHAFT RADLGRABEN

### Projektcharakteristik

Ziel des Almwirtschaftsplanes ist es, gemeinsam mit allen Beteiligten (Agrargemeinschaft, Agrarbehörde, Planungsbüro und ggf. servitutsbelastetem Grundeigentümer) die bestehenden Wirtschaftsvorschriften auf eventuellen Anpassungsbedarf und die derzeitige Praxis der Alm- und Weidewirtschaft auf eventuelle Optimierungsmöglichkeiten zu prüfen, um die zukünftige Bewirtschaftung zeitgemäß gestalten und insgesamt erleichtern zu können.

Die Maßnahmen werden auf Basis genauer Erhebungen von technischer Infrastruktur, aktuellen Auftriebsdaten und -modalitäten und Almflächen (incl. Vegetation) erarbeitet.

### Leistungen

- Erhebung/Recherche und Beschreibung Ist-Zustand
- Erarbeitung und Beschreibung Soll-Zustand
- Arbeits- und Abstimmungstreffen, Präsentationen

### Auftraggeber

Almgemeinschaften Gemeinde Trebesing  
2012-2013



Dipl.Ing. Andreas Berchtold

Ingenieurkonsulent für Landschaftsplanung und -pflege

9020 Klagenfurt, Benediktinerplatz 3, Tel. (0)463/513192, office@berchtold-lp.at, www.berchtold-lp.at